

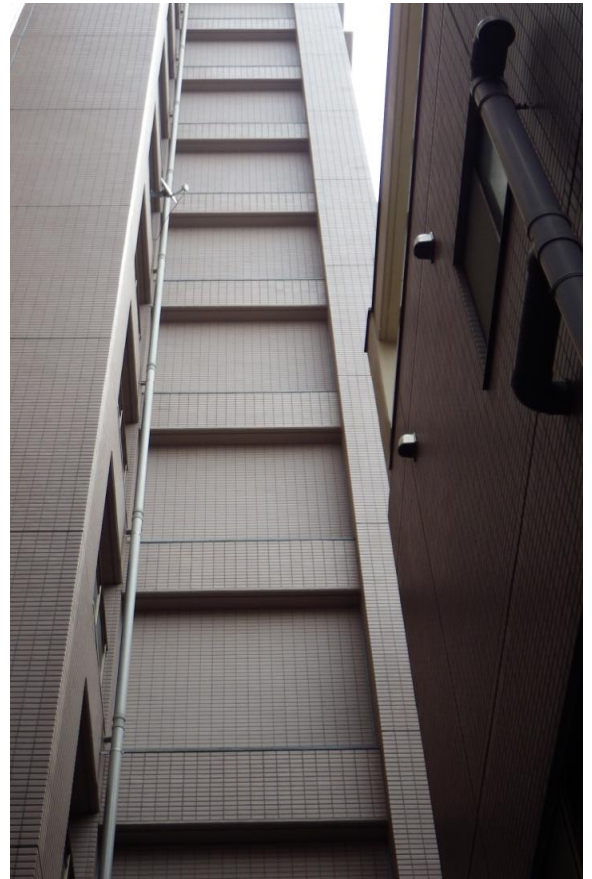
サイド・ポ・スト工法 施工事例

工事件名	東京都内民間K		
建物用途	集合住宅	構造・規模(階高)	RC・14F
竣工年		延べ床面積	
施工時期	H25年2月～H25年3月	住戸数	70戸
施工前IS値		補強後IS値	
補強面積	56m ²	他の耐震工法	スリット

施工前と施工後の比較



施工前



施工後



施工前



施工後

施工手順



仕上げ材撤去

組立鉄筋取付



SPCM塗込み



SPCM塗込み

